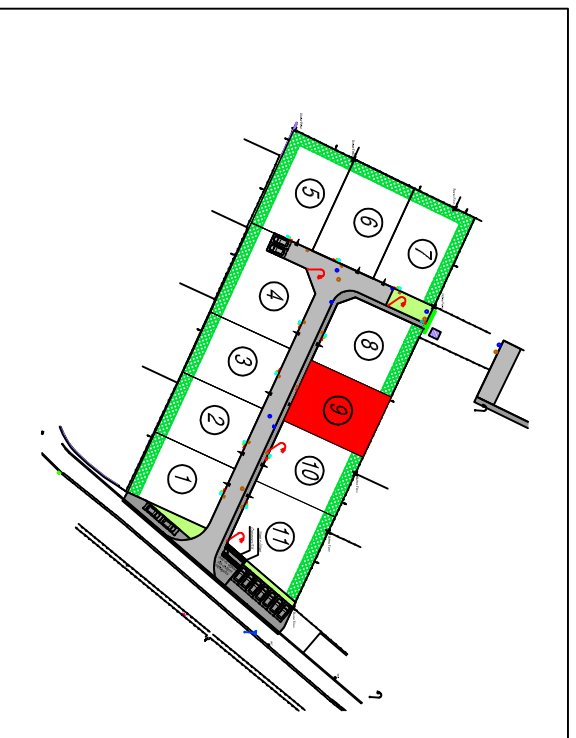


"Le clos du champ Pâquette n°9"

Lot n° 9

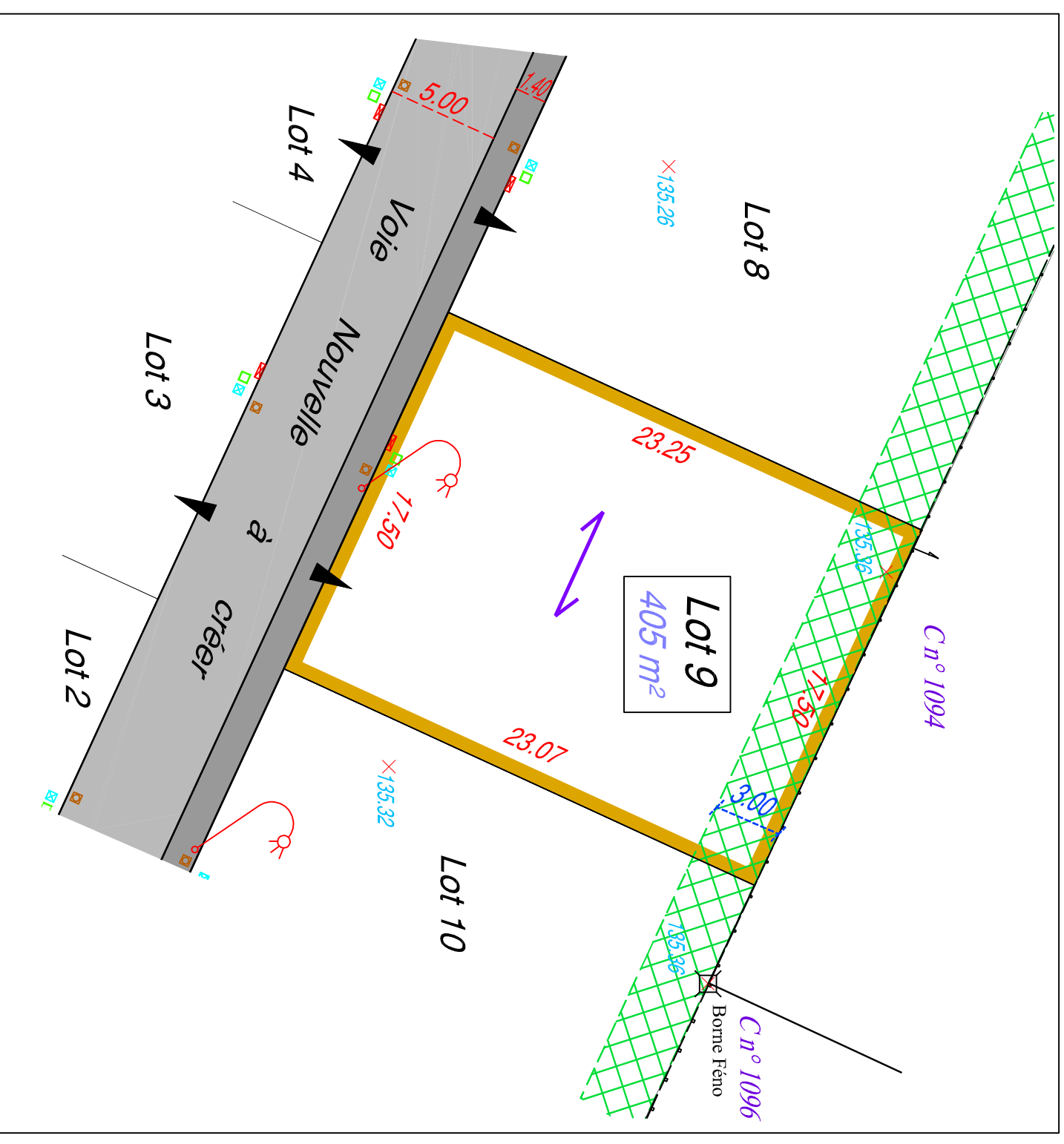
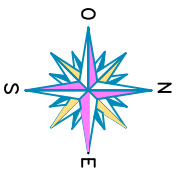
PLAN DE VENTE

Cadastrée Section C n° 113 partie  
Superficie mesurée : 405 m<sup>2</sup>



Emprise au sol maximale constructible : 81 m<sup>2</sup>  
Surface de plancher maximum : 200 m<sup>2</sup>

Echelle : 1/250<sup>ème</sup>



LEGENDE			
	Voirie en BBSG 0/10 noir		Trottoir en BBSG 0/6 noir
	Espaces verts		Eléments paysagers à créer
	Accès obligatoire		Sens de faillage obligatoire
	Coffret électrique		Regard Télécom 30x30cm tampon fonte
	Regard de branchement EU		Compteur AEP
	Candélabre		Stationnement

**Important**  
L'emplacement des réseaux est celui du Plan VRD. Les constructeurs devront en vérifier l'emplacement exact avant construction.  
Compte tenu des activités des chantiers, les constructeurs doivent impérativement vérifier les cotes périmétriques avant construction.  
Toute anomalie devra être signalée à la société Foncier -Experts.  
Les cotes altimétriques du terrain naturel sont celles avant travaux et sont susceptibles d'avoir subi des modifications.  
Plans de vente provisoires : les cotes et superficies des lots seront définitives qu'après bornage des lots et réalisation du Document modificatif du parcellaire cadastral



**Société de Géomètres - Experts et maîtres d'oeuvre VRD**

63, Avenue de la République  
78640 Neauphle-le-Château  
Tél : 01 34 89 00 78  
Fax : 01 34 89 63 73  
neauphle@foncier-experts.com

125 Petite rue Saint-Mathieu  
78550 Houdan  
Tél : 01 30 59 62 35  
Fax : 01 30 88 10 46  
houdan@foncier-experts.com

62 rue de Rambouillet  
78460 Chevreuse  
Tél : 01 30 52 42 50  
Fax : 01 30 52 32 42  
chevreuse@foncier-experts.com

6 rue de Bièvres  
91400 Saclay  
Tél : 01 60 14 69 03  
saclay@foncier-experts.com

**Dossier N° : H09565**  
Plan établi le : 16/08/2018  
Dernière version : -  
Planimétrie : RGF93/CC49  
Altimétrie : NGF  
Dessinateur : FP

