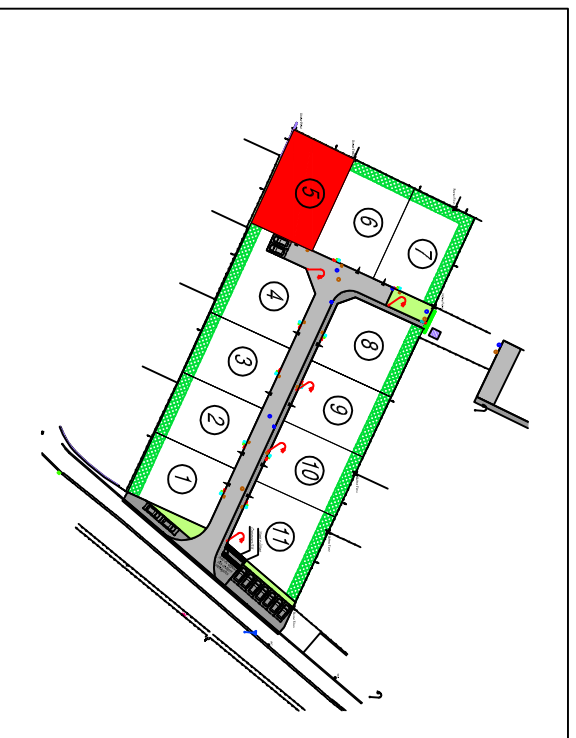


"Le clos du champ Pâquette n°5"

Lot n° 5

PLAN DE VENTE

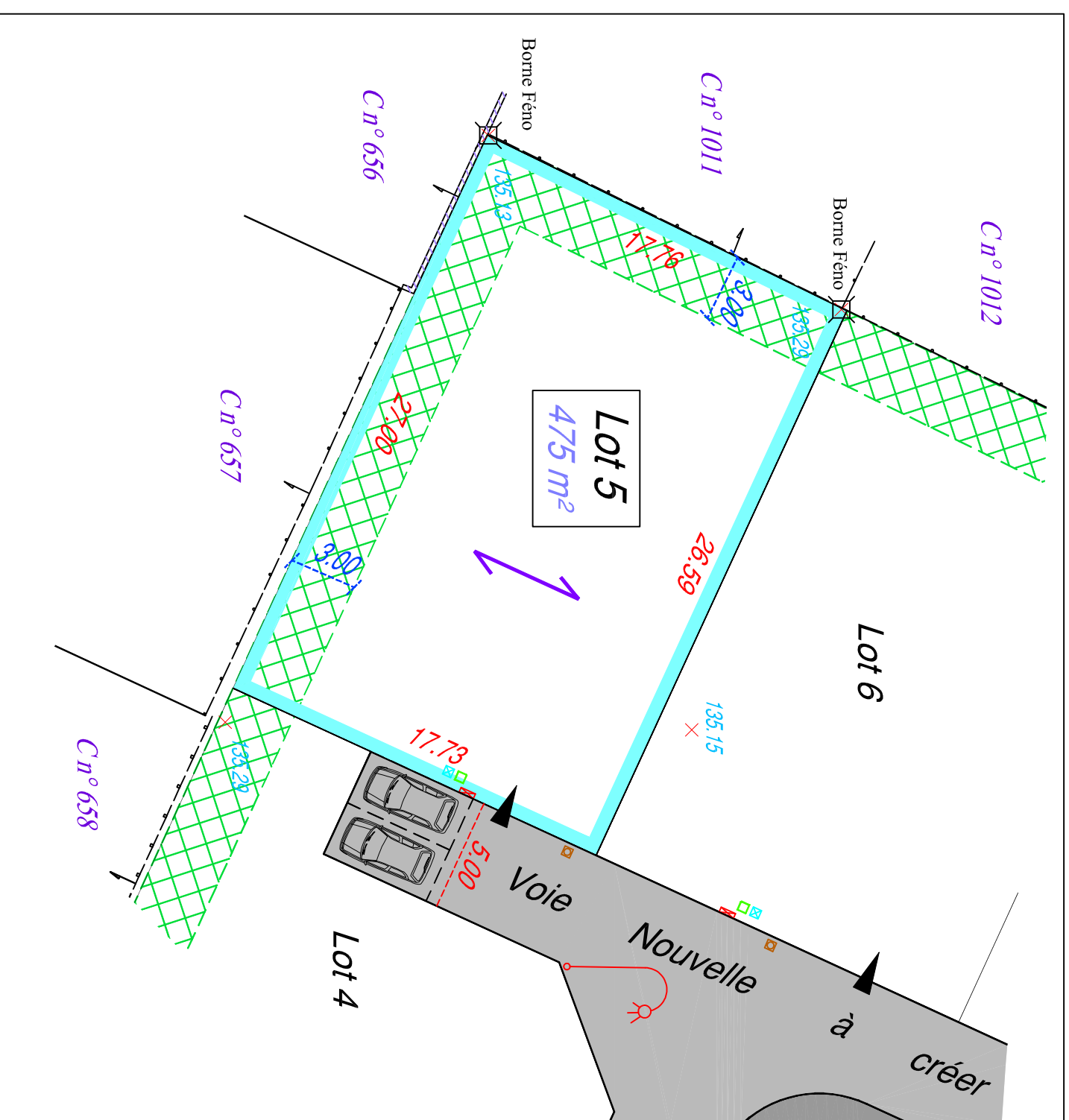
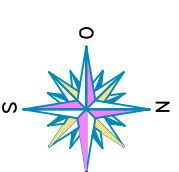
Cadastrée Section C n° 113 partie
Superficie mesurée : 475 m²



Emprise au sol maximale constructible : 95 m²
Surface de plancher maximum : 200 m²

DOCUMENT PROVISOIRE

Echelle : 1/250^{ème}



Important

L'emplacement des réseaux est celui du Plan VRD. Les constructeurs devront en vérifier l'emplacement exact avant construction.

Compte tenu des activités des chantiers, les constructeurs doivent impérativement vérifier les cotes périmétriques avant construction. Toute anomalie devra être signalée à la société Foncier -Experts.

Les cotes altimétriques du terrain naturel sont celles avant travaux et sont susceptibles d'avoir subi des modifications. Plans de vente provisoires : les cotes et superficies des lots seront définitives qu'après bornage des lots et réalisation du Document modificatif du parcellaire cadastral



Société de Géomètres - Experts et maîtres d'oeuvre VRD

63, Avenue de la République
78640 Neauphle-le-Château
Tél : 01 34 89 00 78
Fax : 01 34 89 63 73
neauphle@foncier-experts.com

125 Petite rue Saint-Mathieu
78550 Houdan
Tél : 01 30 59 62 35
Fax : 01 30 88 10 46
houdan@foncier-experts.com

62 rue de Rambouillet
78460 Chevreuse
Tél : 01 30 52 42 50
Fax : 01 30 52 32 42
chevreuse@foncier-experts.com

6 rue de Bièvres
91400 Saclay
Tél : 01 60 14 69 03
saclay@foncier-experts.com

Dossier N° : H09565

Plan établi le : 16/08/2018
Dernière version : -
Planimétrie : RGF93/CC49
Altimétrie : NGF
Dessinateur : FP

LEGENDE

	Voie en BSSG 0/10 noir		Coffret électrique
	Trottoir en BSSG 0/6 noir		Regard Télécom 30x30cm tampon fonte
	Espaces verts		Regard de branchement EU
	Éléments paysagers à créer		Compteur AEP
	Accès obligatoire		Candélabre
	Sens de faitage obligatoire		Stationnement

