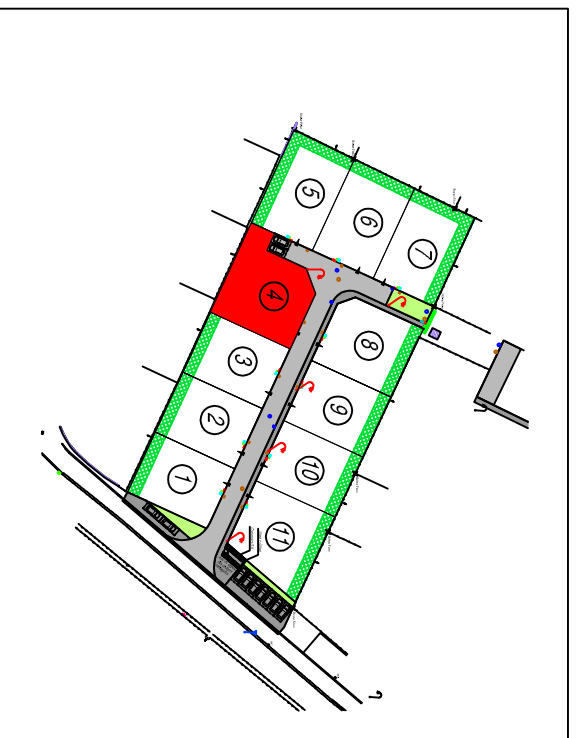


"Le clos du champ Pâquette n°4"

Lot n° 4

PLAN DE VENTE

Cadastrée Section C n° 113 partie  
Superficie mesurée : 508 m<sup>2</sup>



*Emprise au sol maximale constructible : 101 m<sup>2</sup>*  
*Surface de plancher maximum : 200 m<sup>2</sup>*

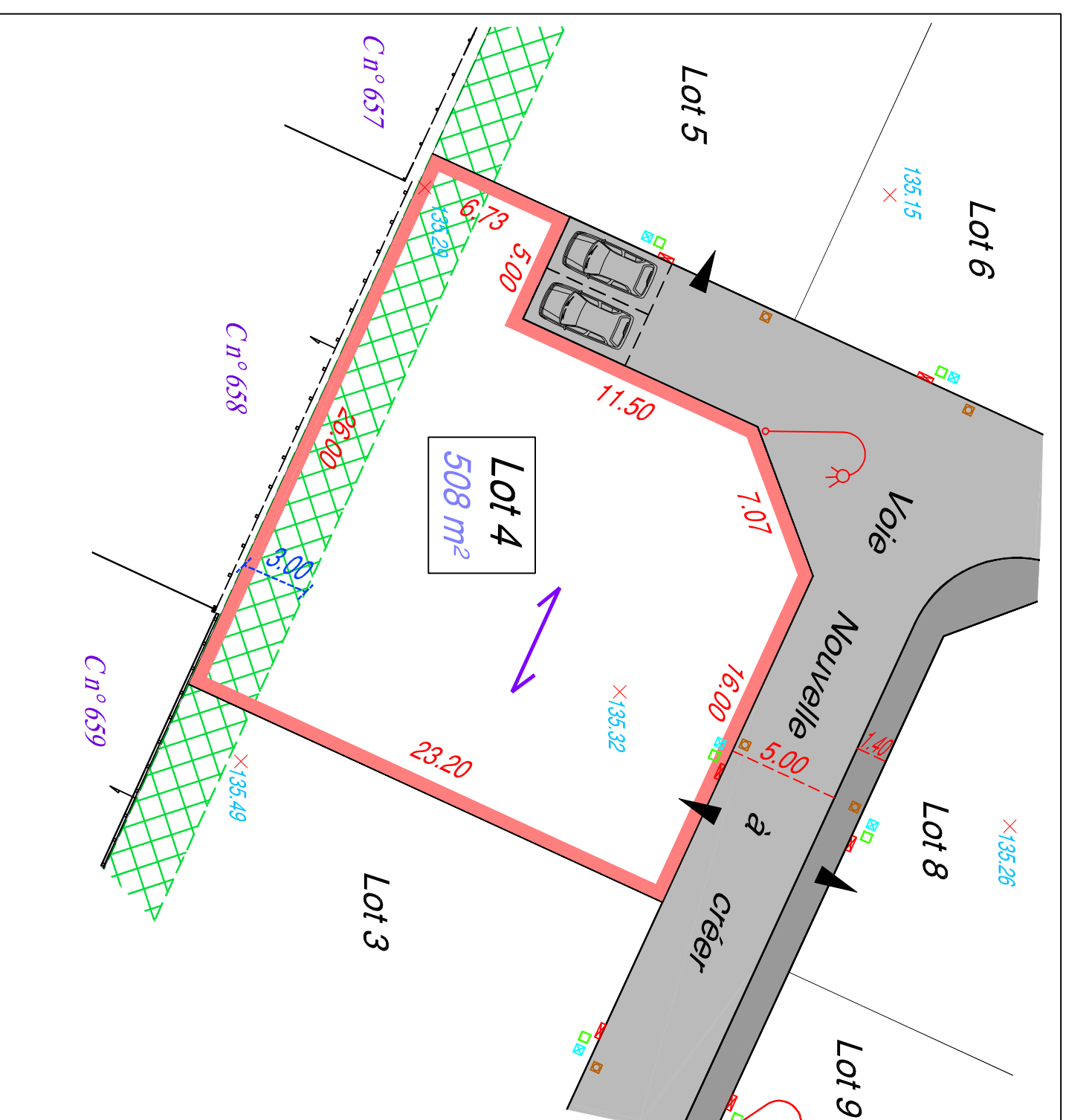
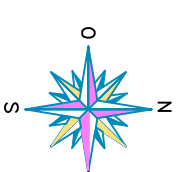
Important

L'emplacement des réseaux est celui du Plan VRD. Les constructeurs devront en vérifier l'emplacement exact avant construction.

Compte tenu des activités des chantiers, les constructeurs doivent impérativement vérifier les cotes périmétriques avant construction. Toute anomalie devra être signalée à la société Foncier -Experts.

Les cotes altimétriques du terrain naturel sont celles avant travaux et sont susceptibles d'avoir subi des modifications. Plans de vente provisoires : les cotes et superficies des lots seront définitives qu'après bornage des lots et réalisation du Document modificatif du parcellaire cadastral

Echelle : 1/250<sup>ème</sup>



LEGENDE			
	Voie en BBSG 0/10 noir		Trottoir en BBSG 0/6 noir
	Espaces verts		Eléments paysagers à créer
	Accès obligatoire		Sens de faitage obligatoire
	Coffret électrique		Regard de branchement EU
	Regard Télécom 30x30cm tampon fonte		Compteur AEP
	Regard de branchement EU		Candélabre
	Compteur AEP		Stationnement



**foncier experts**

**Société de Géomètres - Experts et maîtres d'oeuvre VRD**

63, Avenue de la République 78640 Neauphle-le-Château Tél : 01 34 89 00 78 Fax : 01 34 89 63 73 neauphle@foncier-experts.com	6 rue Jean-Pierre Timbaud 78180 St-Quentin en Yvelines Montigny le Bretonneux Tél : 01 30 64 01 41 - 01 30 64 01 56 saintquentin@foncier-experts.com	125 Petite rue Saint Mathieu 78550 Houdan Tél : 01 30 59 62 35 Fax : 01 30 88 10 46 houdan@foncier-experts.com	62 rue de Rambouillet 78460 Chevreuse Tél : 01 30 52 42 50 Fax : 01 30 52 32 42 chevreuse@foncier-experts.com	6 rue de Bièvres 91400 Sacilly Tél : 01 60 14 69 03 saday@foncier-experts.com
--	--	--	---	--

**Dossier N° : H09565**

Plan établi le : 16/08/2018  
Dernière version : -  
Planimétrie : RGF93/CC49  
Altimétrie : NGF  
Dessinateur : FP