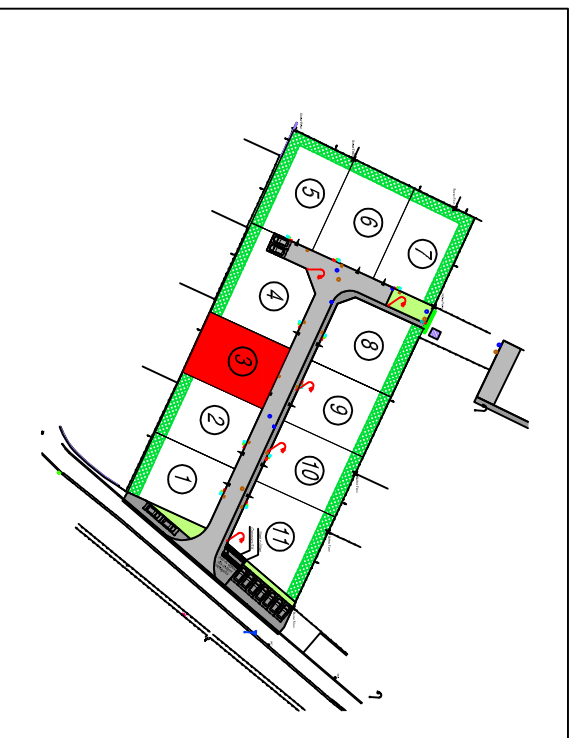


"Le clos du champ Pâquette n°3"

Lot n°3

PLAN DE VENTE

Cadastrée Section C n° 113 partie
Superficie mesurée : 406 m²



Emprise au sol maximale constructible : 81 m²
Surface de plancher maximum : 200 m²

Important

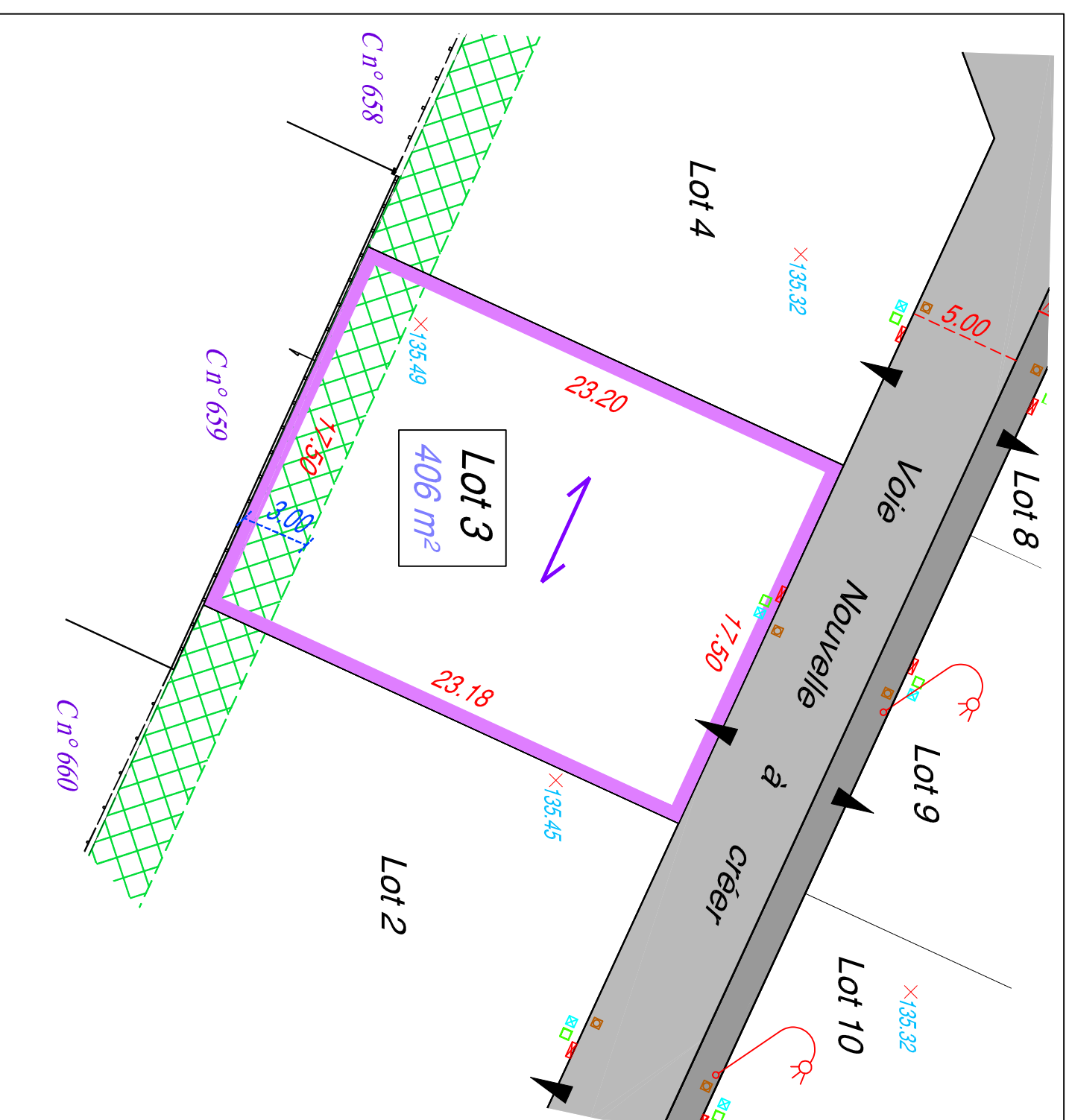
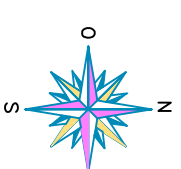
L'emplacement des réseaux est celui du Plan VRD. Les constructeurs devront en vérifier l'emplacement exact avant construction.

Compte tenu des activités des chantiers, les constructeurs doivent impérativement vérifier les cotes périmétriques avant construction. Toute anomalie devra être signalée à la société Foncier -Experts.

Les cotes altimétriques du terrain naturel sont celles avant travaux et sont susceptibles d'avoir subi des modifications. Plans de vente provisoires : les cotes et superficies des lots seront définitives qu'après bornage des lots et réalisation du Document modificatif du parcellaire cadastral

DOCUMENT PROVISOIRE

Echelle : 1/250^{ème}



LEGENDE			
	Voirie en BBSG 0/10 noir		Trottoir en BBSG 0/6 noir
	Espaces verts		Eléments paysagers à créer
	Accès obligatoire		Sens de faitage obligatoire
	Coffret électrique		Regard Télécom 30x30cm tampon fonte
	Regard de branchement EU		Compteur AEP
	Candélabre		Stationnement



Société de Géomètres - Experts et maîtres d'oeuvre VRD

63, Avenue de la République 6 rue Jean-Pierre Timbaud 125 Petite rue Saint-Mathieu 62 rue de Rambouillet 6 rue de Bièvres
 78640 Neauphle-le-Château 78180 St-Quentin en Yvelines 78550 Houdan 78460 Chevreuse 91400 Saclay
 Tél : 01 34 89 00 78 Tél : 01 30 59 62 35 Tél : 01 30 52 42 50 Tél : 01 60 14 69 03
 Fax : 01 34 89 63 73 Tél : 01 30 64 01 41 - 01 30 64 01 56 Tél : 01 30 88 10 46 Tél : 01 30 52 32 42
 neauphle@foncier-experts.com saintquentin@foncier-experts.com houdan@foncier-experts.com chevreuse@foncier-experts.com saclay@foncier-experts.com

Dossier N° : H09565
 Plan établi le : 16/08/2018
 Dernière version : -
 Planimétrie : RGF93/CC49
 Altimétrie : NGF
 Dessinateur : FP

